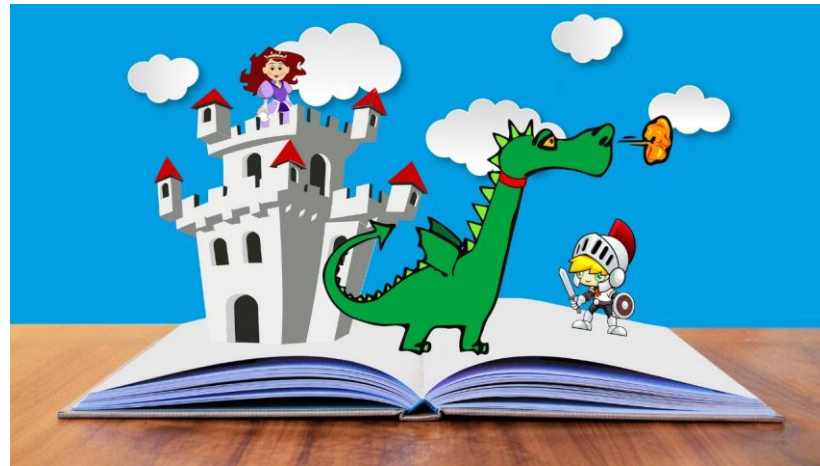


ATELIER CREATIF

Fabrication d'un château fort en carton



« Jolies princesses et braves chevaliers,
Etes-vous prêts à imaginer de belles aventures dans un château
fort en carton créé et décoré par vos petites mains ? »

Ça va cartonner : les étapes de la fabrication (1/4)

Matériel nécessaire :

- un carton de taille moyenne (ou une boîte à chaussures)
- de gros ciseaux
- de la peinture ou des feutres
- de la ficelle
- un cutter (pour les parents)



1. Coupez les volets supérieurs du carton

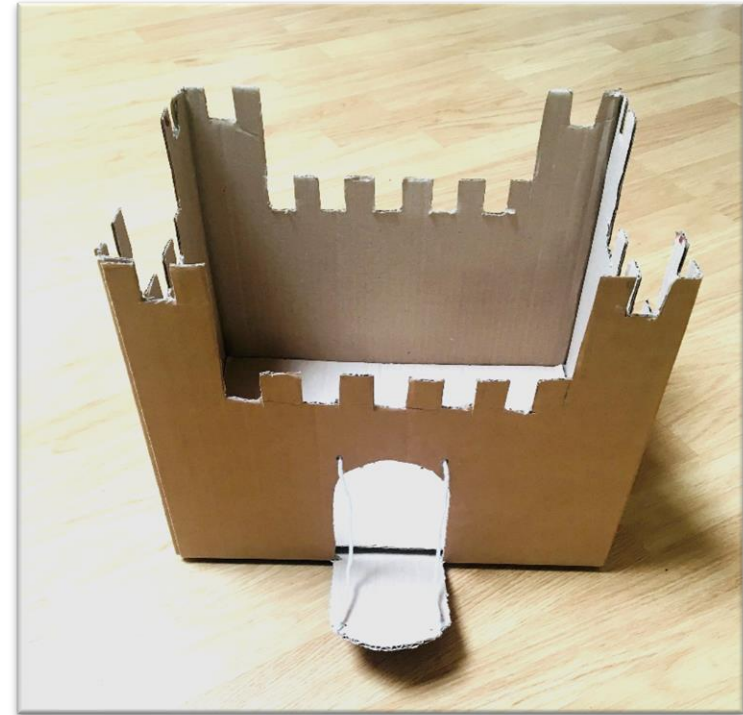


Ça va cartonner: les étapes de la fabrication (2/4)

2. Découpez des rectangles en haut de chaque angle pour obtenir les quatre tours



3. Découpez ensuite les créneaux sur toute la partie haute du carton et deux sur chaque tour



Ça va cartonner: les étapes de la fabrication (3/4)

4. Au milieu d'un des côtés les plus larges, dessinez une porte au crayon.

A l'aide d'un cutter, découpez seulement le haut de la porte pour qu'en bas elle reste accrochée au carton. Voici votre pont-levis !

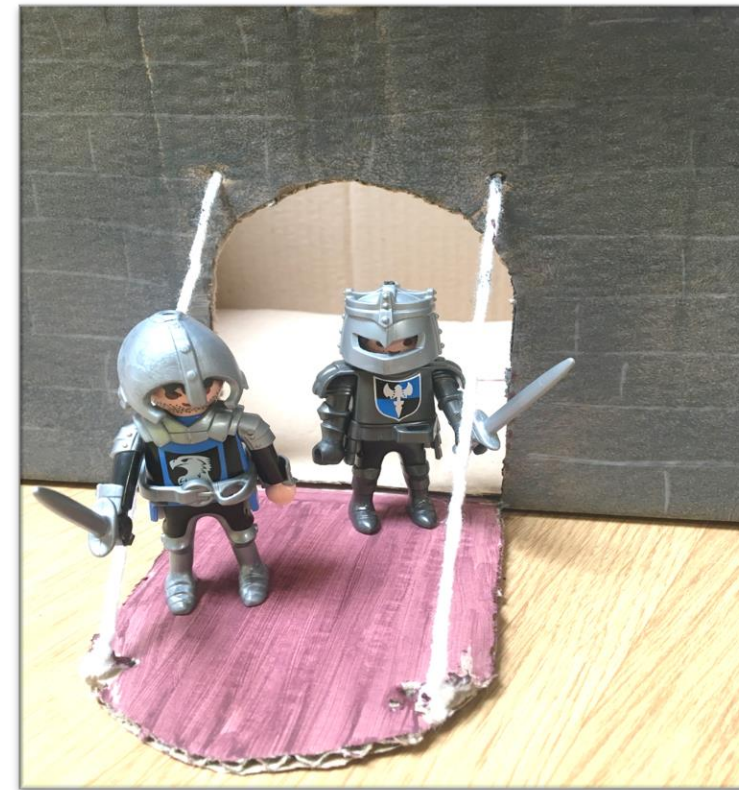
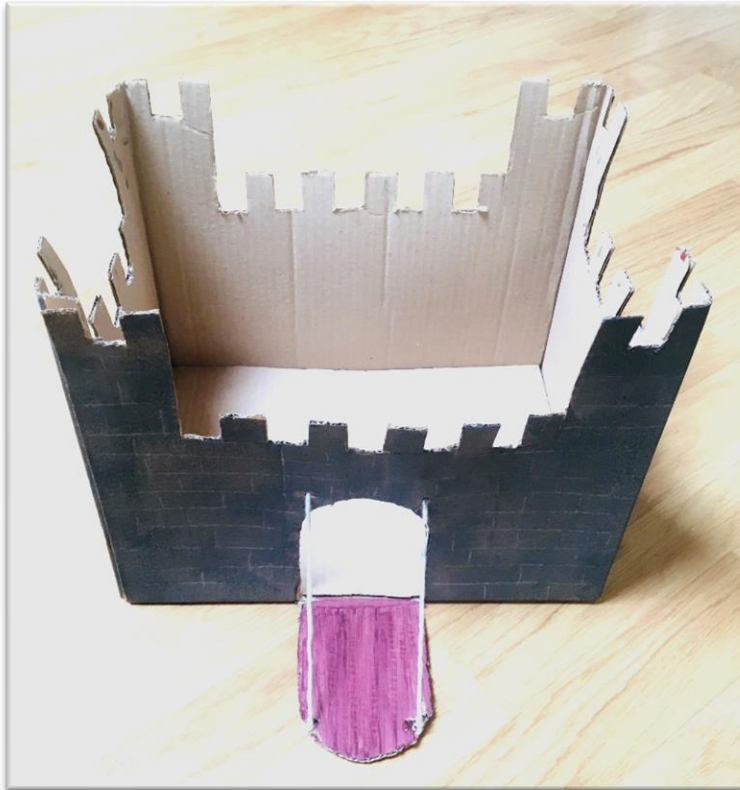
A l'aide des ciseaux, percez deux petits trous sur la muraille du château, au dessus du pont-levis et deux autres à l'intérieur de celui-ci.

Attachez un bout de ficelle de chaque côté: une extrémité sur le château, l'autre sur le pont-levis.



Ça va cartonner: les étapes de la fabrication (4/4)

5. Et maintenant laissez libre cours à votre imagination pour décorer votre château fort avec de la peinture, des crayons ou des feutres !



Pas de matériel? Pas de panique...

Colorie les châteaux à ton goût !

